

## LEICHT, KOMPAKT UND EXTREM WENDIG



Mit diesem Fällkran der neuesten Generation steht der Nürnberger Baumpflege GmbH ein vergleichsweise leichtes Gerät zur Verfügung. Bodenstrukturen werden mehr geschont als beim Einsatz größerer Maschinen. Der Fällkran ist darum auch in Parks und auf Gehwegen einsetzbar. Der Bodendruck der Agrarbereifung liegt im PKW-Bereich.

In Biotopen, Friedhöfen und Parkanlagen ermöglicht der Fällkran auch ein komplett boden- und wurzelschonendes Arbeiten – indem der Mobilkran außerhalb des schützenswerten Bereichs aufgestellt wird und alle Arbeiten über den Teleskoparm erfolgen.

Die am Teleskoparm befestigte Greifzange mit integrierter Motorsäge umfasst und sägt bis zu 90 cm starke Bäume.

Die Basis des Mobilkrans ist ein kompaktes Allrad-Fahrzeug. Mit seiner 4-Rad-Lenkung ist es selbst im anspruchsvollen Gelände flexibel einsetzbar. Die Kranabstützungen können nach Bodenbeschaffenheit, Geländeneigung und verfügbarem Standraum optimal konfiguriert werden, so dass Standsicherheit auch unter sehr schwierigen Bedingungen gegeben ist.

Das Allradgetriebe und die Allradlenkung des Fällkrans ermöglichen ein schonendes Manövrieren. Selbst engste Stellen können durch die Seitwärtsfahrtechnik erreicht werden.

Der Fällkran hat eine 40 km/h-Straßenzulassung und wird auf einem Tieflader an den Einsatzort transportiert.

### Technische Details

<b>Max. Hubhöhe:</b>	23,9 m (Tragkraft: bis zu 6000 kg)
<b>Max. seitliche Ausladung:</b>	20,8 m (Tragkraft: 900 kg)
<b>Fahrzeuggewicht:</b>	18,7 t
<b>Länge:</b>	7,2 m
<b>Breite:</b>	2,4 m
<b>Höhe:</b>	3,1 m
Drei Lenkarten inkl. Allradlenkung / Permanenter Allradantrieb	

## QUALIFIZIERTES WISSEN

Gesteuert wird der Fällkran von erfahrenen und hochqualifizierten Mitarbeitern, die neben ihrer fachlichen Ausbildung erfolgreich Intensiv-Schulungen zum Umgang mit dem Fällkran absolviert haben. Sie profitieren von den bequemen Arbeitsabläufen und der wesentlich geringeren körperlichen Belastung im Vergleich zu anderen Fälltechniken.

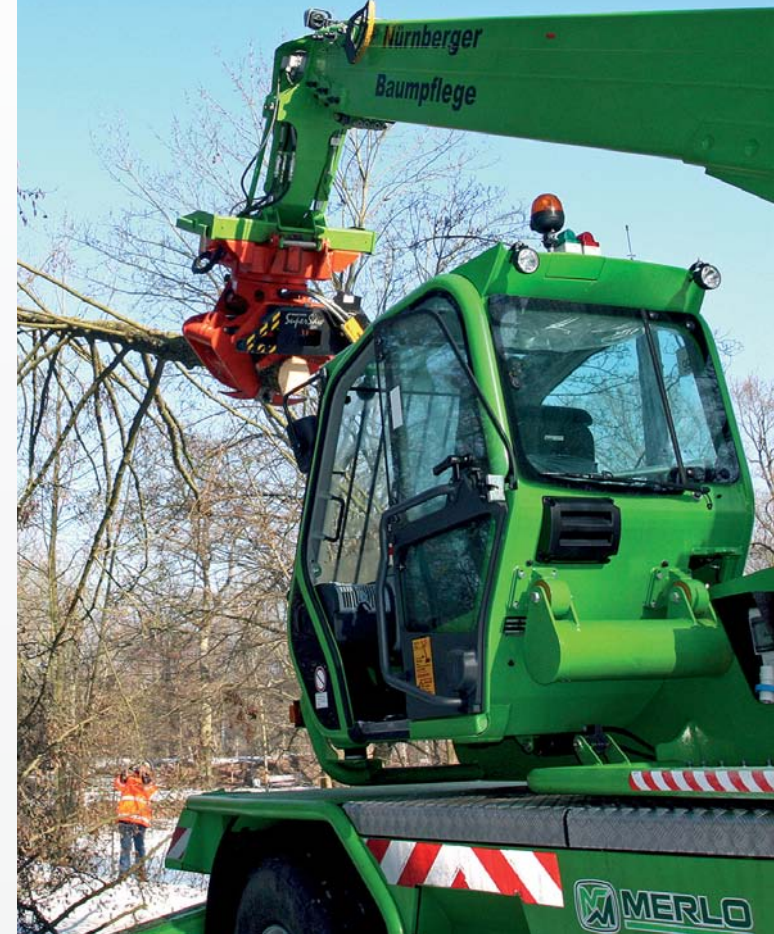
## FÄLLKRAN MIETEN – ABER GERNE!



Für Auftraggeber, die den Fällkran mit einem unserer European Tree Technicians als Kranführer mieten wollen, erstellen wir gerne ein auf individuelle Anforderungen zugeschnittenes Angebot.



# Technik, die überzeugt: Der Nürnberger Baumpflege Fällkran



## Wir beraten Sie gerne!

**Nürnberger Baumpflege GmbH**  
 Raiffeisenstr. 7 · 90518 Altdorf b. Nbg.  
**Tel:** +49 (0) 9187 90733510  
**Fax:** +49 (0) 9187 804982  
**Email:** info@nuernberger-baumpflege.de  
**Web:** www.nuernberger-baumpflege.de



1oy...media.design 03/13

- Innovativ.
- Leistungsfähig.
- Schnell.
- Sicher.





## FACHKOMPETENZ IN DER BAUMPFLEGE SEIT ÜBER 25 JAHREN

25 Jahre Erfahrung im Umgang mit Bäumen und Gehölzen haben die Nürnberger Baumpflege GmbH zu einem der größten Fachbetriebe für Baumpflege Deutschlands gemacht.

Über 30 Mitarbeiter, qualifiziert als European Tree Worker, European Tree Technicians oder Fachagrarwirte Baumpflege und Baumsanierung, liefern privaten und öffentlichen Auftraggebern Dienstleistungen rund um den Baum unter Einsatz moderner Arbeitstechniken.

Unverbindlich beraten wir Sie vor Ort. Bei der Planung notwendiger baumpflegerischer Maßnahmen stehen die Belange des Naturschutzes ebenso wie wirtschaftliche Gesichtspunkte im Vordergrund.

### Qualifiziert und leistungsfähig:

- ▶ Reibungslose Projektplanung und -steuerung
- ▶ Einholung erforderlicher Genehmigungen
- ▶ Verlässliches Terminmanagement
- ▶ Hochqualifizierte, kompetente Mitarbeiter
- ▶ Arbeitsmethoden nach dem aktuellen Stand der Technik



## EFFIZIENZ, ZEITERSPARNIS UND SICHERHEITSGEWINN

Der Fällkran verbindet technische Innovation mit Effizienz: sein Multifunktionsgreifer erledigt das Halten, Sägen, Wegheben und Ablassen von Ast- und Stammstücken in einem Arbeitsgang.



An Autobahnen, Schnellstraßen, Bahntrassen und innerstädtischen Hauptverkehrsadern können Fällarbeiten wesentlich zügiger erledigt werden als mit traditionellen Techniken. Die Verkehrssicherheit ist schneller wiederhergestellt.

Aufgrund der im Bundesnaturschutzgesetz festgelegten Fällverbote im Schutzzeitraum ist das Zeitfenster für größere Fällprojekte begrenzt. Mithilfe des Fällkrans sind diese Maßnahmen zeitsparend durchführbar.

Optimal für enge Verhältnisse: Durch seine kompakte Größe benötigt der Fällkran wenig Standraum. Die erforderlichen Sicherheitsbereiche sind kleiner als bei herkömmlichen Fällmethoden. Großräumige Abspermaßnahmen entfallen.



Fällarbeiten mithilfe des Fällkrans bergen weniger Sicherheitsrisiken als andere Fällmethoden. Die Greifzange arbeitet punktgenau und kontrolliert unter Beachtung aller Sicherheitsvorschriften.



## DIE BESTE WAHL FÜR PROBLEMFÄLLE

Auch in schwer zugänglichen Bereichen, wo ein Maschineneinsatz praktisch unmöglich ist, kommt der Fällkran zum Einsatz. Über Hindernisse hinweg umfasst die Multifunktionszange des Fällkrans Bäume, sägt punktgenau Stammteile ab, hebt sie hoch und legt die schweren Baumteile bodenschonend mit höchster Präzision zum Abtransport ab.

Aufgrund seiner geräuscharmen Arbeitsweise ist der Fällkran besonders für Lärmschutzzonen in der Nähe von Krankenhäusern, Schulen und Altenheimen geeignet.

Unsere Experten überprüfen jeden Baum mithilfe moderner Untersuchungsinstrumente auf Lebensstätten geschützter Arten. Vorhandene Naturschutzhabitate können in Zusammenarbeit mit der zuständigen Naturschutzbehörde mithilfe des Fällkrans geräusch- und vibrationsarm vorsichtig abgenommen und an anderer Stelle abgestellt oder befestigt werden.

### Im Einsatz bei Spezialfällungen:

- ▶ In abgeschlossenen Gärten
- ▶ In Bereichen mit hohem Baumbestand
- ▶ In Nähe zu Bauwerken
- ▶ In Lärmschutzzonen
- ▶ In Naturschutzgebieten
- ▶ Auf Friedhöfen
- ▶ In Parks

### Wenn es schnell gehen muss: Sturmschäden beseitigen

Nach Stürmen beeinträchtigen entwurzelte und gebrochene Bäume oft massiv die Verkehrssicherheit. Schnelle Abhilfe bringt der Fällkran der Nürnberger Baumpflege GmbH, der Gefahrenquellen umgehend aus dem Weg schafft. Und zwar in einem Bruchteil der Zeit, die herkömmliche Techniken benötigen.

